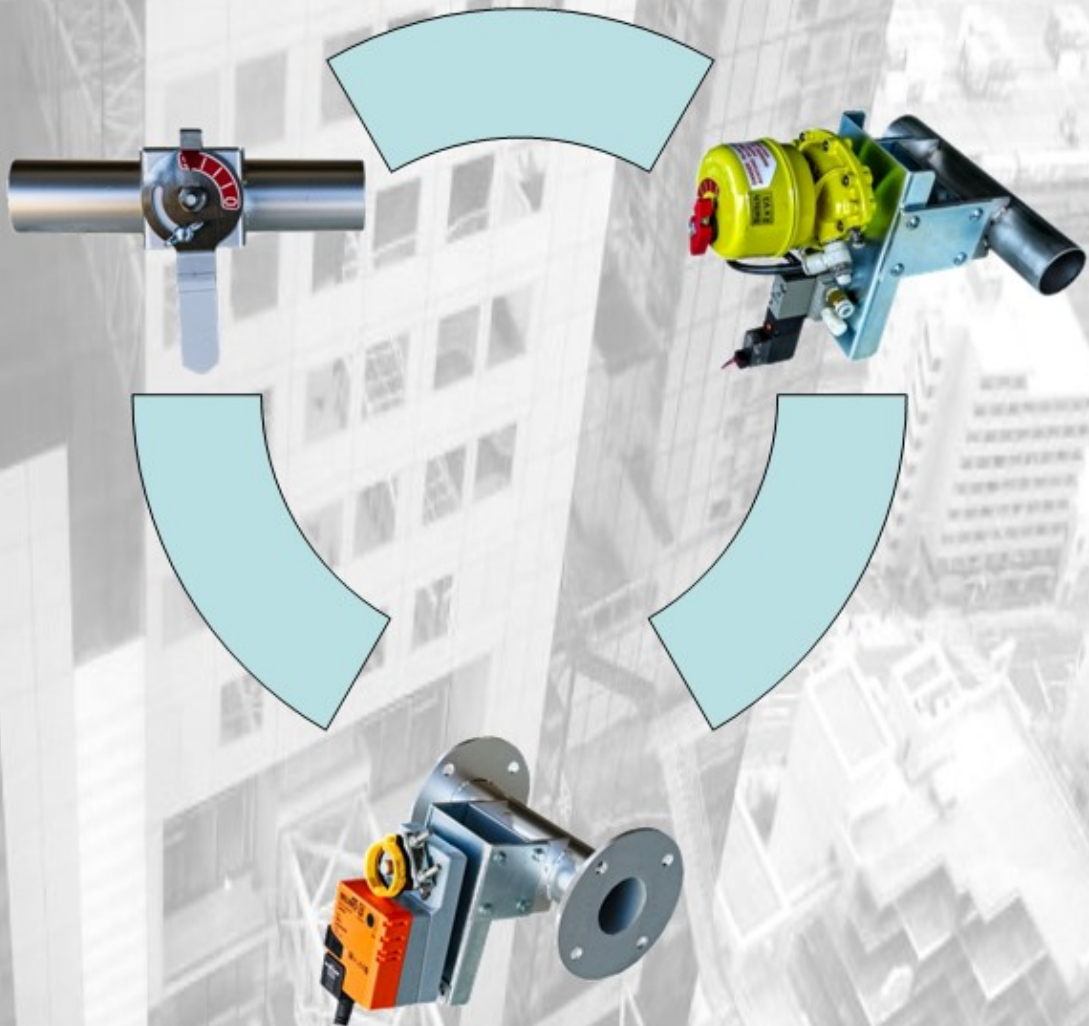


小径ダンパー

ダクトホース用ダンパー [軸受無]



 栄進空調株式会社

〒134-0085
東京都江戸川区南葛西六丁目2番地4号
TEL 03 3687 1311 FAX 03 3687 1340
info@eishinkucho.co.jp
<http://www.eishinkucho.co.jp/>

このたびは、当社の製品をご検討いただき誠にありがとうございました。

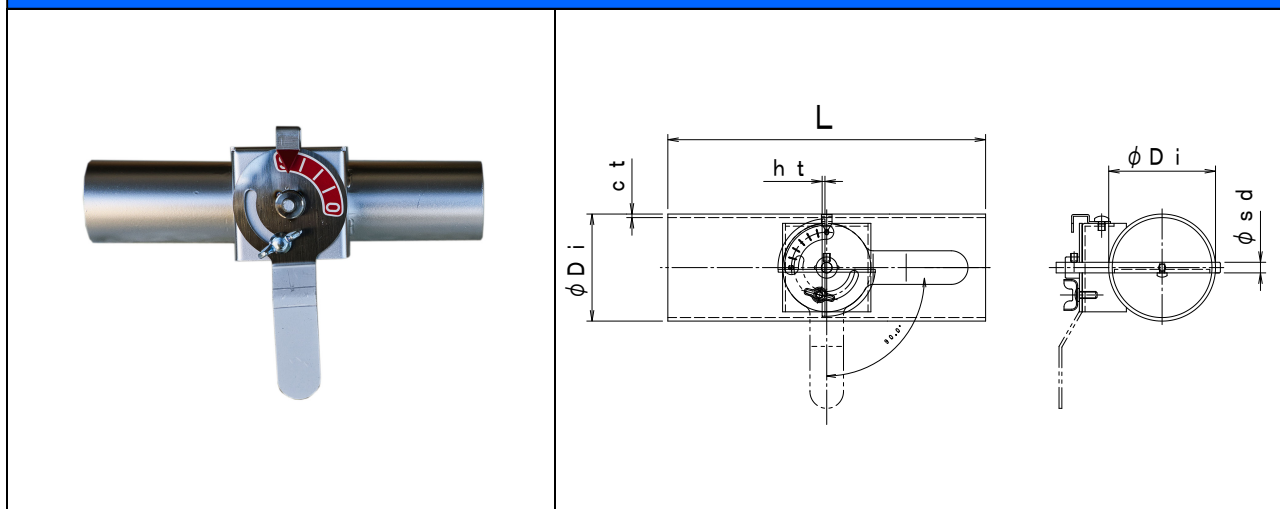
目次	内用	
[1] 小径_手動ダンパー [ロックハンドル式]		
[軸受無] フランジ無	ダクトホース用 [EVDN-□□□S/U]	1-1
[軸受無] 片フランジ付	ダクトホース用 [EVDNF-□□□S/U-1]	1-2
[軸受無] 両フランジ付	ダクトホース用 [EVDNF-□□□S/U]	1-3
[2] 小径_エアードンパー [空圧式] ロータリーアクチュエーター [KINETROL]		
[軸受無] フランジ無	ダクトホース用 [EVDNA-□□□S/U]	2-1
[軸受無] 片フランジ付	ダクトホース用 [EVDNAF-□□□S/U-1]	2-2
[軸受無] 両フランジ付	ダクトホース用 [EVDNAF-□□□S/U]	2-3
[3] 小径_エアードンパー [空圧式] ロータリーアクチュエーター [リミットスイッチ付] [KINETROL]		
[軸受無] フランジ無	ダクトホース用 [EVDNA-□□□S/U-L]	3-1
[軸受無] 片フランジ付	ダクトホース用 [EVDNAF-□□□S/U-L-1]	3-2
[軸受無] 両フランジ付	ダクトホース用 [EVDNAF-□□□S/U-L]	3-3
[4] 小径_エアードンパー [空圧式] ロータリーアクチュエーター [電磁弁付] [KINETROL]		
[軸受無] フランジ無	ダクトホース用 [EVDNA-□□□S/U-V]	4-1
[軸受無] 片フランジ付	ダクトホース用 [EVDNAF-□□□S/U-V-1]	4-2
[軸受無] 両フランジ付	ダクトホース用 [EVDNAF-□□□S/U-V]	4-3
[5] 小径_モーターダンパー 電動モーター式 [TUKASA]		
[軸受無] フランジ無	ダクトホース用 [EVDNM-□□□S/U]	5-1
[軸受無] 片フランジ付	ダクトホース用 [EVDNMF-□□□S/U-1]	5-2
[軸受無] 両フランジ付	ダクトホース用 [EVDNMF-□□□S/U]	5-3
[6] 小径_モーターダンパー 電動モーター式 [BELIMO]		
[軸受無] フランジ無	ダクトホース用 [EVDNMB-□□□S/U]	6-1
[軸受無] 片フランジ付	ダクトホース用 [EVDNMBF-□□□S/U-1]	6-2
[軸受無] 両フランジ付	ダクトホース用 [EVDNMBF-□□□S/U]	6-3

小径_手動ダンパー [ロックハンドル式]

[ダクトホース用] [SS・SUS] [耐熱:常温] [軸受無] [フランジ無]

EVDN-□□□S/U

 栄進空調株式会社



スチール製	SS
-------	----

形 式	呼径	φDi	Do	C	n-d	ft	L	sd	ct	ht
EVDN-032S	32	31.8					180	6	1.6	1.6
EVDN-038S	38	38.1					180	6	1.6	1.6
EVDN-40AS	50	48.6					180	6	2.0	1.6
EVDN-50AS	65	60.5					180	6	2.0	1.6
EVDN-65AS	75	76.3					180	6	2.0	1.6

ステンレス製	SUS
--------	-----

形 式	呼径	φDi	Do	C	n-d	ft	L	sd	ct	ht
EVDN-032U	32	31.8					180	6	1.5	1.5
EVDN-038U	38	38.1					180	6	1.5	1.5
EVDN-40AU	50	48.6					180	6	2.0	1.5
EVDN-50AU	65	60.5					180	6	2.0	1.5
EVDN-65AU	75	76.3					180	6	2.0	1.5

■小径_手動ダンパー [ロックハンドル式]の特徴

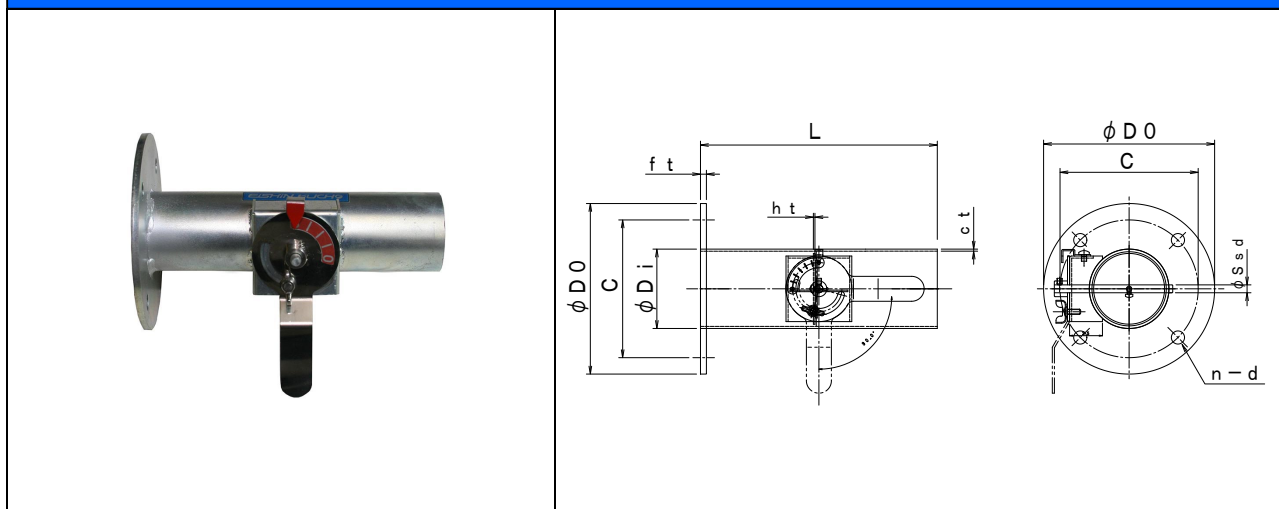
- ✦ ダンパー本体は鋼管製
- ✦ 材 質 : SS製 SS-1.6 ~ 2.0t 羽根 SPC-1.6t
- ✦ 仕 上 : 亜鉛メッキ・(一般錆止め塗装+シルバー塗装)
- ✦ 材 質 : SUS製 SUS-1.5t ~ 2.0t 羽根 SUS-1.5t
- ✦ 仕 上 : 酸洗い
- ✦ 全閉リーク率 : 通常 3~5%
 - 内部気密 : 小口径の為羽根当てが設けられず漏洩が多くなっております。
別機種に気密型もございますのでご検討下さい。
 - 外部気密 : シャフト部に軸受およびシールが無く漏洩が生じます。
別機種に気密型もございますのでご検討下さい。

小径_手動ダンパー [ロックハンドル式]

[ダクトホース用] [SS・SUS] [耐熱:常温] [軸受無] [片フランジ]

EVDNF-□□□S/U-1

 栄進空調株式会社



スチール製	SS
-------	----

形 式	呼径	φDi	Do	C	n-d	ft	L	sd	ct	ht
EVDNF-032S-1	32	31.8	80	60	4-10	4.5	180	6	1.6	1.6
EVDNF-038S-1	38	38.1	90	66	4-10	4.5	180	6	1.6	1.6
EVDNF-40AS-1	50	48.6	120	95	4-10	4.5	180	6	2.0	1.6
EVDNF-50AS-1	65	60.5	130	105	4-10	4.5	180	6	2.0	1.6
EVDNF-65AS-1	75	76.3	155	130	4-12	6.0	180	6	2.0	1.6

ステンレス製	SUS
--------	-----

形 式	呼径	φDi	Do	C	n-d	ft	L	sd	ct	ht
EVDNF-032U-1	32	31.8	80	60	4-10	4.0	180	6	1.5	1.5
EVDNF-038U-1	38	38.1	90	66	4-10	4.0	180	6	1.5	1.5
EVDNF-40AU-1	50	48.6	120	95	4-10	4.0	180	6	2.0	1.5
EVDNF-50AU-1	65	60.5	130	105	4-10	4.0	180	6	2.0	1.5
EVDNF-65AU-1	75	76.3	155	130	4-12	6.0	180	6	2.0	1.5

■小径_手動ダンパー [ロックハンドル式]の特徴

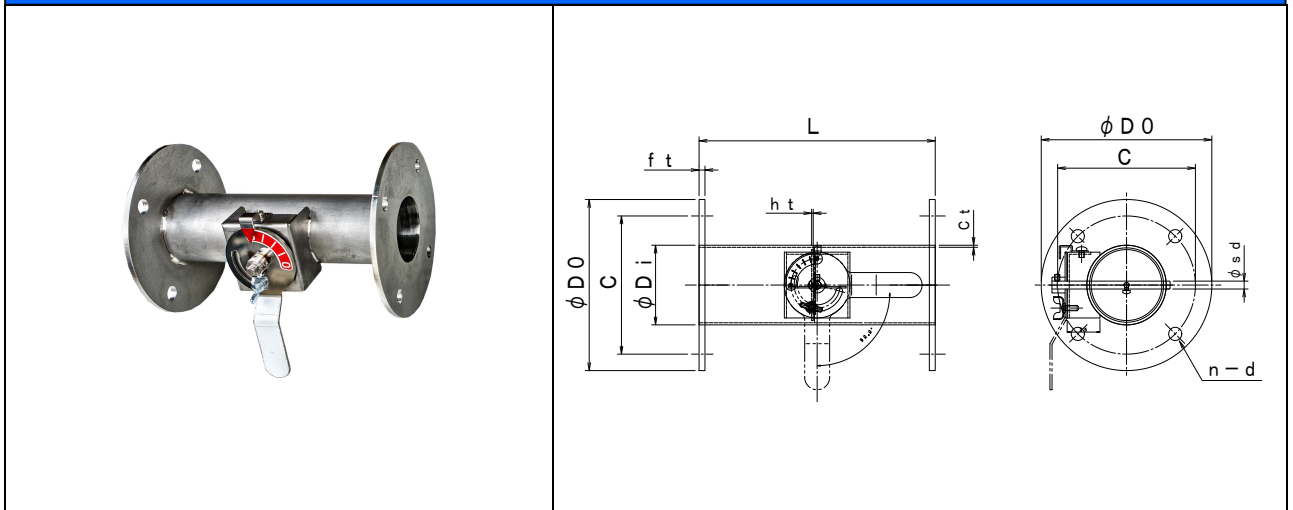
- ✦ ダンパー本体は鋼管製
- ✦ 材 質 : SS製 SS-1.6 ~ 2.0t 羽根 SPC-1.6t
- ✦ 仕 上 : 亜鉛メッキ・(一般錆止め塗装+シルバー塗装)
- ✦ 材 質 : SUS製 SUS-1.5t ~ 2.0t 羽根 SUS-1.5t
- ✦ 仕 上 : 酸洗い
- ✦ 全閉リーク率 : 通常 3~5%
 - 内部気密 : 小口径の為羽根当てが設けられず漏洩が多くなっております。
別機種に気密型もございますのでご検討下さい。
 - 外部気密 : シャフト部に軸受およびシールが無く漏洩が生じます。
別機種に気密型もございますのでご検討下さい。

小径 手動ダンパー [ロックハンドル式]

[ダクトホース用] [SS・SUS] [耐熱:常温] [軸受無] [両フランジ付]

EVDNF-□□□S/U

栄進空調株式会社



スチール製	SS
-------	----

形 式	呼径	ϕDi	Do	C	n-d	ft	L	sd	ct	ht
EVDNF-032S	32	31.8	80	60	4-10	4.5	180	6	1.6	1.6
EVDNF-038S	38	38.1	90	66	4-10	4.5	180	6	1.6	1.6
EVDNF-40AS	50	48.6	120	95	4-10	4.5	180	6	2.0	1.6
EVDNF-50AS	65	60.5	130	105	4-10	4.5	180	6	2.0	1.6
EVDNF-65AS	75	76.3	155	130	4-12	6.0	180	6	2.0	1.6

ステンレス製	SUS
--------	-----

形 式	呼径	ϕDi	Do	C	n-d	ft	L	sd	ct	ht
EVDNF-032U	32	31.8	80	60	4-10	4.0	180	6	1.5	1.5
EVDNF-038U	38	38.1	90	66	4-10	4.0	180	6	1.5	1.5
EVDNF-40AU	50	48.6	120	95	4-10	4.0	180	6	2.0	1.5
EVDNF-50AU	65	60.5	130	105	4-10	4.0	180	6	2.0	1.5
EVDNF-65AU	75	76.3	155	130	4-12	6.0	180	6	2.0	1.5

■小径_手動ダンパー [ロックハンドル式]の特徴

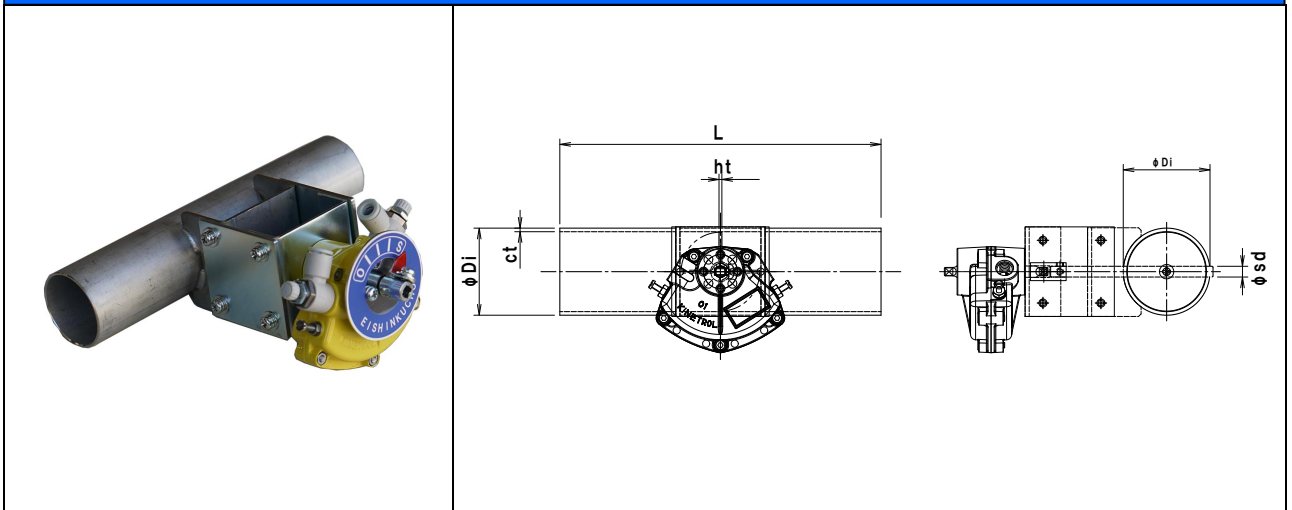
- ✦ ダンパー本体は鋼管製
- ✦ 材 質 : SS製 SS-1.6 ~ 2.0t 羽根 SPC-1.6t
- ✦ 仕 上 : 亜鉛メッキ・(一般錆止め塗装+シルバー塗装)
- ✦ 材 質 : SUS製 SUS-1.5t ~ 2.0t 羽根 SUS-1.5t
- ✦ 仕 上 : 酸洗い
- ✦ 全閉リーク率 : 通常 3~5%
 - 内部気密 : 小口径の為羽根当てが設けられず漏洩が多くなっております。
別機種に気密型もございますのでご検討下さい。
 - 外部気密 : シャフト部に軸受およびシールが無く漏洩が生じます。
別機種に気密型もございますのでご検討下さい。

小径_エアードンパー [空圧式] ロータリーアクチュエーター [KINETROL]

[ダクトホース用] [SS・SUS] [耐熱:常温] [軸受無] [フランジ無]

EVDNA-□□□S/U

栄進空調株式会社



スチール製 SS

形 式	呼径	φDi	Do	C	n-d	ft	L	sd	ct	ht
EVDNA-032S	32	31.8					180	6	1.6	1.6
EVDNA-038S	38	38.1					180	6	1.6	1.6
EVDNA-40AS	50	48.6					180	6	2.0	1.6
EVDNA-50AS	65	60.5					180	6	2.0	1.6
EVDNA-65AS	75	76.3					180	6	2.0	1.6

ステンレス製 SUS

形 式	呼径	φDi	Do	C	n-d	ft	L	sd	ct	ht
EVDNA-032U	32	31.8					180	6	1.5	1.5
EVDNA-038U	38	38.1					180	6	1.5	1.5
EVDNA-40AU	50	48.6					180	6	2.0	1.5
EVDNA-50AU	65	60.5					180	6	2.0	1.5
EVDNA-65AU	75	76.3					180	6	2.0	1.5

■小径_エアードンパー [空圧式]の特徴

◎駆動部については別紙ロータリーアクチュエーターのカタログをご参照ください。

✦ ダンパー本体は鋼管製

✦ 材 質 : SS製 SS-1.6 ~ 2.0t 羽根 SPC-1.6t

✦ 仕 上 : 亜鉛メッキ・(一般錆止め塗装+シルバー塗装)

✦ 材 質 : SUS製 SUS-1.5t ~ 2.0t 羽根 SUS-1.5t

✦ 仕 上 : 酸洗い

✦ 全閉リーク率 : 通常 3~5%

内部気密 : 小口径の為羽根当てが設けられず漏洩が多くなっております。

別機種に気密型もございますのでご検討下さい。

外部気密 : シャフト部に軸受およびシールが無く漏洩が生じます。

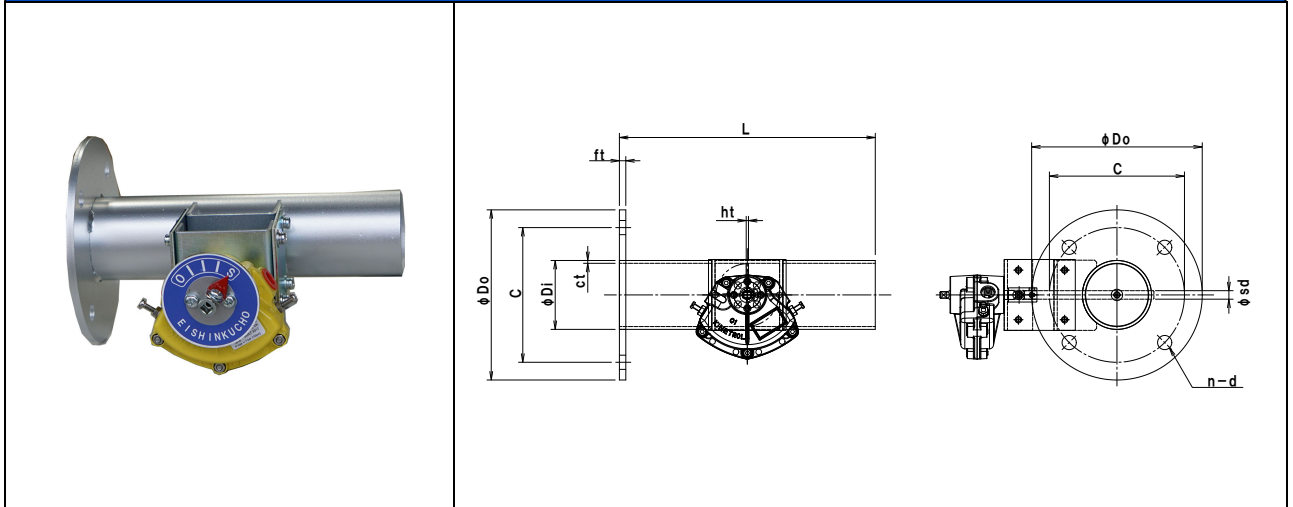
別機種に気密型もございますのでご検討下さい。

小径_エアダンパー [空圧式] ロータリーアクチュエーター [KINETROL]

[ダクトホース用] [SS・SUS] [耐熱:常温] [軸受無] [片フランジ]

EVDNAF-□□□S/U-1

栄進空調株式会社



スチール製 SS

形式	呼径	φDi	Do	C	n-d	ft	L	sd	ct	ht
EVDNAF-032S-1	32	31.8	80	60	4-10	4.5	180	6	1.6	1.6
EVDNAF-038S-1	38	38.1	90	66	4-10	4.5	180	6	1.6	1.6
EVDNAF-40AS-1	50	48.6	120	95	4-10	4.5	180	6	2.0	1.6
EVDNAF-50AS-1	65	60.5	130	105	4-10	4.5	180	6	2.0	1.6
EVDNAF-65AS-1	75	76.3	155	130	4-12	6.0	180	6	2.0	1.6

ステンレス製 SUS

形式	呼径	φDi	Do	C	n-d	ft	L	sd	ct	ht
EVDNAF-032U-1	32	31.8	80	60	4-10	4.0	180	6	1.5	1.5
EVDNAF-038U-1	38	38.1	90	66	4-10	4.0	180	6	1.5	1.5
EVDNAF-40AU-1	50	48.6	120	95	4-10	4.0	180	6	2.0	1.5
EVDNAF-50AU-1	65	60.5	130	105	4-10	4.0	180	6	2.0	1.5
EVDNAF-65AU-1	75	76.3	155	130	4-12	6.0	180	6	2.0	1.5

■小径_エアダンパー [空圧式]の特徴

◎駆動部については別紙ロータリーアクチュエーターのカタログをご参照ください。

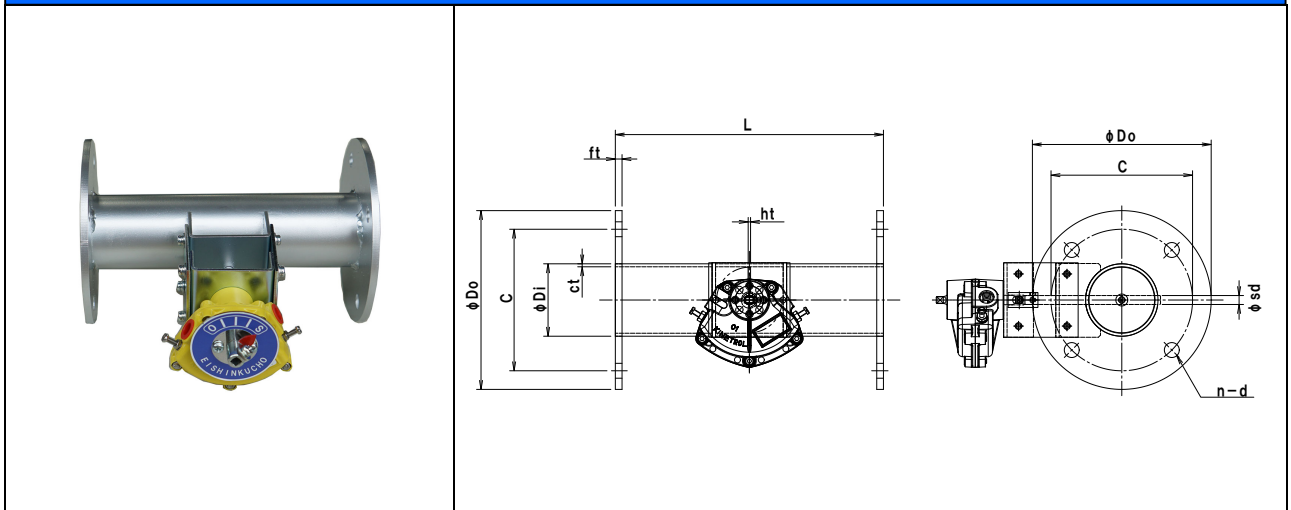
- ✦ ダンパー本体は鋼管製
- ✦ 材 質 : SS製 SS-1.6 ~ 2.0t 羽根 SPC-1.6t
- ✦ 仕 上 : 亜鉛メッキ・(一般錆止め塗装+シルバー塗装)
- ✦ 材 質 : SUS製 SUS-1.5t ~ 2.0t 羽根 SUS-1.5t
- ✦ 仕 上 : 酸洗い
- ✦ 全閉リーク率 : 通常 3~5%
 - 内部気密 : 小口径の為羽根当てが設けられず漏洩が多くなっております。
別機種に気密型もございますのでご検討下さい。
 - 外部気密 : シャフト部に軸受およびシールが無く漏洩が生じます。
別機種に気密型もございますのでご検討下さい。

小径_エアードンパー [空圧式] ロータリーアクチュエーター [KINETROL]

[ダクトホース用] [SS・SUS] [耐熱:常温] [軸受無] [両フランジ付]

EVDNAF-□□□S/U

 栄進空調株式会社



スチール製 SS

形 式	呼径	φDi	Do	C	n-d	ft	L	sd	ct	ht
EVDNAF-032S	32	31.8	80	60	4-10	4.5	180	6	1.6	1.6
EVDNAF-038S	38	38.1	90	66	4-10	4.5	180	6	1.6	1.6
EVDNAF-40AS	50	48.6	120	95	4-10	4.5	180	6	2.0	1.6
EVDNAF-50AS	65	60.5	130	105	4-10	4.5	180	6	2.0	1.6
EVDNAF-65AS	75	76.3	155	130	4-12	6.0	180	6	2.0	1.6

ステンレス製 SUS

形 式	呼径	φDi	Do	C	n-d	ft	L	sd	ct	ht
EVDNAF-032U	32	31.8	80	60	4-10	4.0	180	6	1.5	1.5
EVDNAF-038U	38	38.1	90	66	4-10	4.0	180	6	1.5	1.5
EVDNAF-40AU	50	48.6	120	95	4-10	4.0	180	6	2.0	1.5
EVDNAF-50AU	65	60.5	130	105	4-10	4.0	180	6	2.0	1.5
EVDNAF-65AU	75	76.3	155	130	4-12	6.0	180	6	2.0	1.5

■小径_エアードンパー [空圧式]の特徴

◎駆動部については別紙ロータリーアクチュエーターのカタログをご参照ください。

- ✦ ダンパー本体は鋼管製
- ✦ 材 質 : SS製 SS-1.6 ~ 2.0t 羽根 SPC-1.6t
- ✦ 仕 上 : 亜鉛メッキ・(一般錆止め塗装+シルバー塗装)
- ✦ 材 質 : SUS製 SUS-1.5t ~ 2.0t 羽根 SUS-1.5t
- ✦ 仕 上 : 酸洗い
- ✦ 全閉リーク率 : 通常 3~5%

内部気密 : 小口径の為羽根当てが設けられず漏洩が多くなっております。

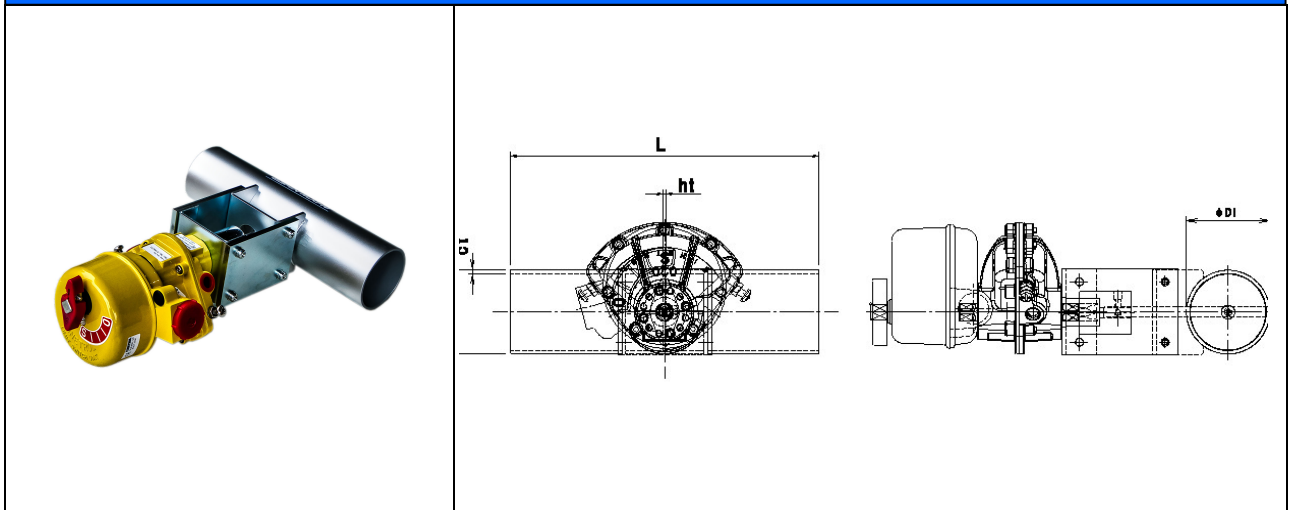
別機種に気密型もございますのでご検討下さい。

外部気密 : シャフト部に軸受およびシールが無く漏洩が生じます。

別機種に気密型もございますのでご検討下さい。

小径エアードンパー [空圧式] ロータリーアクチュエーター [リミットスイッチ付] [KINETROL]
 [ダクトホース用] [SS・SUS] [耐熱:常温] [軸受無] [LS付] [フランジ無]
 EVDNA-□□□S/U-L

栄進空調株式会社



スチール製 SS

形 式	呼径	φDi	Do	C	n-d	ft	L	sd	ct	ht
EVDNA-032S-L	32	31.8					180	6	1.6	1.6
EVDNA-038S-L	38	38.1					180	6	1.6	1.6
EVDNA-40AS-L	50	48.6					180	6	2.0	1.6
EVDNA-50AS-L	65	60.5					180	6	2.0	1.6
EVDNA-65AS-L	75	76.3					180	6	2.0	1.6

ステンレス製 SUS

形 式	呼径	φDi	Do	C	n-d	ft	L	sd	ct	ht
EVDNA-032U-L	32	31.8					180	6	1.5	1.5
EVDNA-038U-L	38	38.1					180	6	1.5	1.5
EVDNA-40AU-L	50	48.6					180	6	2.0	1.5
EVDNA-50AU-L	65	60.5					180	6	2.0	1.5
EVDNA-65AU-L	75	76.3					180	6	2.0	1.5

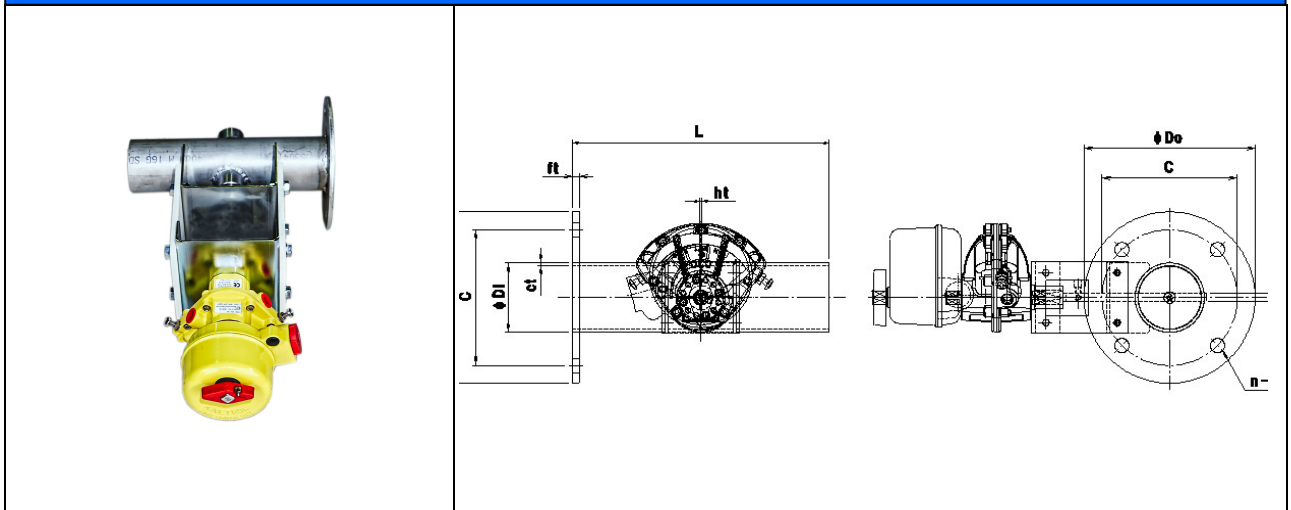
小径エアードンパー [空圧式]の特徴

○駆動部については別紙ロータリーアクチュエーター・電磁弁のカタログをご参照ください。

- ✦ ダンパー本体は鋼管製
- ✦ 材 質 : SS製 SS-1.6 ~ 2.0t 羽根 SPC-1.6t
- ✦ 仕 上 : 亜鉛メッキ・(一般錆止め塗装+シルバー塗装)
- ✦ 材 質 : SUS製 SUS-1.5t ~ 2.0t 羽根 SUS-1.5t
- ✦ 仕 上 : 酸洗い
- ✦ 全閉リーク率 : 通常 3~5%
 - 内部気密 : 小口径の為羽根当てが設けられず漏洩が多くなっております。
別機種に気密型もございますのでご検討下さい。
 - 外部気密 : シャフト部に軸受およびシールが無く漏洩が生じます。
別機種に気密型もございますのでご検討下さい。

小径_エアードンパー [空圧式] ロータリーアクチュエーター [リミットスイッチ付] [KINETROL]
 [ダクトホース用] [SS・SUS] [耐熱:常温] [軸受無] [LS付] [片フランジ]
 EVDNAF-□□□S/U-L-1

栄進空調株式会社



スチール製 SS

形 式	呼径	φDi	Do	C	n-d	ft	L	sd	ct	ht
EVDNAF-032S-L-1	32	31.8	80	60	4-10	4.5	180	6	1.6	1.6
EVDNAF-038S-L-1	38	38.1	90	66	4-10	4.5	180	6	1.6	1.6
EVDNAF-40AS-L-1	50	48.6	120	95	4-10	4.5	180	6	2.0	1.6
EVDNAF-50AS-L-1	65	60.5	130	105	4-10	4.5	180	6	2.0	1.6
EVDNAF-65AS-L-1	75	76.3	155	130	4-12	6.0	180	6	2.0	1.6

ステンレス製 SUS

形 式	呼径	φDi	Do	C	n-d	ft	L	sd	ct	ht
EVDNAF-032U-L-1	32	31.8	80	60	4-10	4.0	180	6	1.5	1.5
EVDNAF-038U-L-1	38	38.1	90	66	4-10	4.0	180	6	1.5	1.5
EVDNAF-40AU-L-1	50	48.6	120	95	4-10	4.0	180	6	2.0	1.5
EVDNAF-50AU-L-1	65	60.5	130	105	4-10	4.0	180	6	2.0	1.5
EVDNAF-65AU-L-1	75	76.3	155	130	4-12	6.0	180	6	2.0	1.5

■ 小径_エアードンパー [空圧式]の特徴

○ 駆動部については別紙ロータリーアクチュエーター・電磁弁のカタログをご参照ください。

✦ ダンパー本体は鋼管製

✦ 材 質 : SS製 SS-1.6 ~ 2.0t 羽根 SPC-1.6t

✦ 仕 上 : 亜鉛メッキ・(一般錆止め塗装+シルバー塗装)

✦ 材 質 : SUS製 SUS-1.5t ~ 2.0t 羽根 SUS-1.5t

✦ 仕 上 : 酸洗い

✦ 全閉リーク率 : 通常 3~5%

内部気密 : 小口径の為羽根当てが設けられず漏洩が多くなっております。

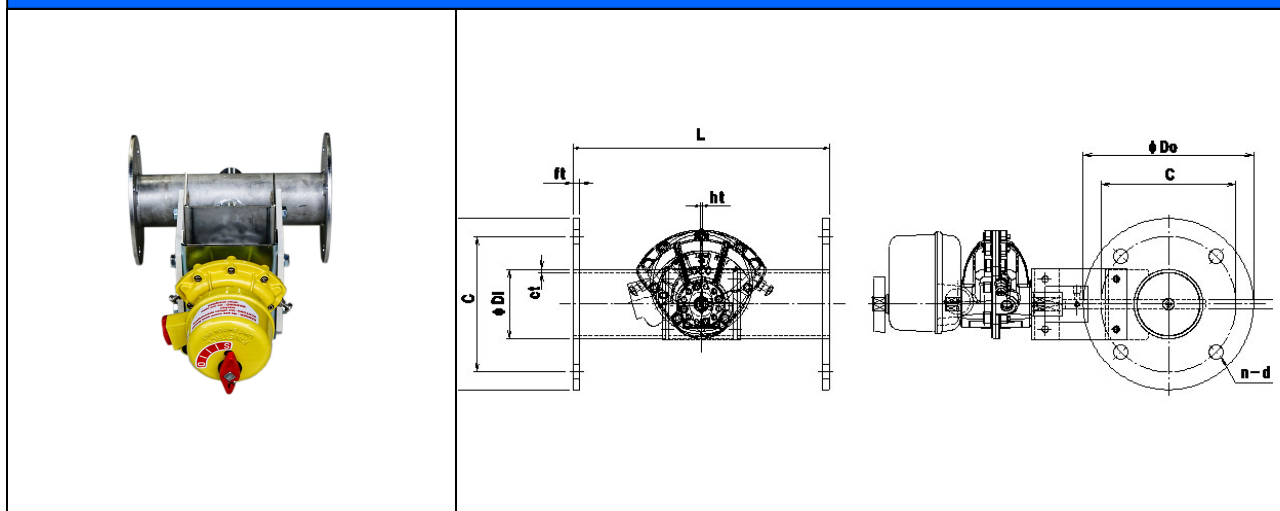
別機種に気密型もございますのでご検討下さい。

外部気密 : シャフト部に軸受およびシールが無く漏洩が生じます。

別機種に気密型もございますのでご検討下さい。

小径エアードンパー [空圧式] ロータリアクチュエーター [リミットスイッチ付] [KINETROL]
 [ダクトホース用] [SS・SUS] [耐熱:常温] [軸受無] [LS付] [両フランジ付]
 EVDNAF-□□□S/U-L

 栄進空調株式会社



スチール製 SS

形 式	呼径	φDi	Do	C	n-d	ft	L	sd	ct	ht
EVDNAF-032S-L	32	31.8	80	60	4-10	4.5	180	6	1.6	1.6
EVDNAF-038S-L	38	38.1	90	66	4-10	4.5	180	6	1.6	1.6
EVDNAF-40AS-L	50	48.6	120	95	4-10	4.5	180	6	2.0	1.6
EVDNAF-50AS-L	65	60.5	130	105	4-10	4.5	180	6	2.0	1.6
EVDNAF-65AS-L	75	76.3	155	130	4-12	6.0	180	6	2.0	1.6

ステンレス製 SUS

形 式	呼径	φDi	Do	C	n-d	ft	L	sd	ct	ht
EVDNAF-032U-L	32	31.8	80	60	4-10	4.0	180	6	1.5	1.5
EVDNAF-038U-L	38	38.1	90	66	4-10	4.0	180	6	1.5	1.5
EVDNAF-40AU-L	50	48.6	120	95	4-10	4.0	180	6	2.0	1.5
EVDNAF-50AU-L	65	60.5	130	105	4-10	4.0	180	6	2.0	1.5
EVDNAF-65AU-L	75	76.3	155	130	4-12	6.0	180	6	2.0	1.5

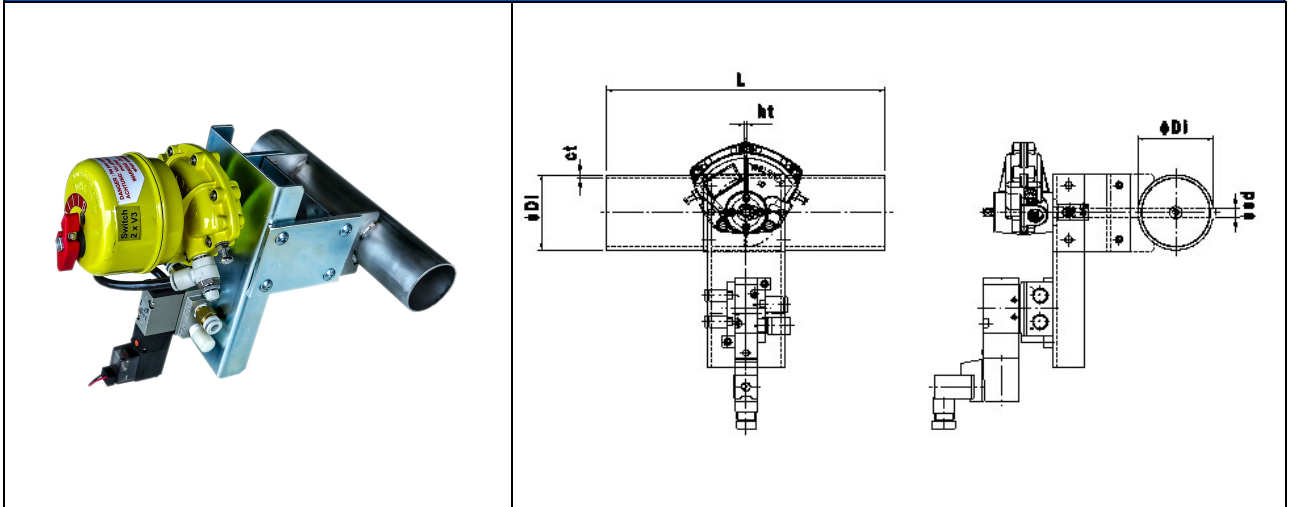
■ 小径エアードンパー [空圧式]の特徴

○ 駆動部については別紙ロータリアクチュエーター・電磁弁のカタログをご参照ください。

- ✦ ダンパー本体は鋼管製
- ✦ 材 質 : SS製 SS-1.6 ~ 2.0t 羽根 SPC-1.6t
- ✦ 仕 上 : 亜鉛メッキ・(一般錆止め塗装+シルバー塗装)
- ✦ 材 質 : SUS製 SUS-1.5t ~ 2.0t 羽根 SUS-1.5t
- ✦ 仕 上 : 酸洗い
- ✦ 全閉リーク率 : 通常 3~5%
 - 内部気密 : 小口径の為羽根当てが設けられず漏洩が多くなっております。
別機種に気密型もございますのでご検討下さい。
 - 外部気密 : シャフト部に軸受およびシールが無く漏洩が生じます。
別機種に気密型もございますのでご検討下さい。

小径_エアダンパー [空圧式] ロータリーアクチュエーター [電磁弁付] [KINETROL]
 [ダクトホース用] [SS・SUS] [耐熱:常温] [電磁弁] [軸受無] [フランジ無]
 EVDNA-□□□S/U-V

栄進空調株式会社



鉄 製 SS

形 式	呼径	φDi	Do	C	n-d	ft	L	sd	ct	ht
EVDNA-032S-V	32	31.8					180	6	1.6	1.6
EVDNA-038S-V	38	38.1					180	6	1.6	1.6
EVDNA-40AS-V	50	48.6					180	6	2.0	1.6
EVDNA-50AS-V	65	60.5					180	6	2.0	1.6
EVDNA-65AS-V	75	76.3					180	6	2.0	1.6

ステンレス製 SUS

形 式	呼径	φDi	Do	C	n-d	ft	L	sd	ct	ht
EVDNA-032U-V	32	31.8					180	6	1.5	1.5
EVDNA-038U-V	38	38.1					180	6	1.5	1.5
EVDNA-40AU-V	50	48.6					180	6	2.0	1.5
EVDNA-50AU-V	65	60.5					180	6	2.0	1.5
EVDNA-65AU-V	75	76.3					180	6	2.0	1.5

■小径_エアダンパー [空圧式]の特徴

◎駆動部については別紙ロータリーアクチュエーター・電磁弁のカタログをご参照ください。

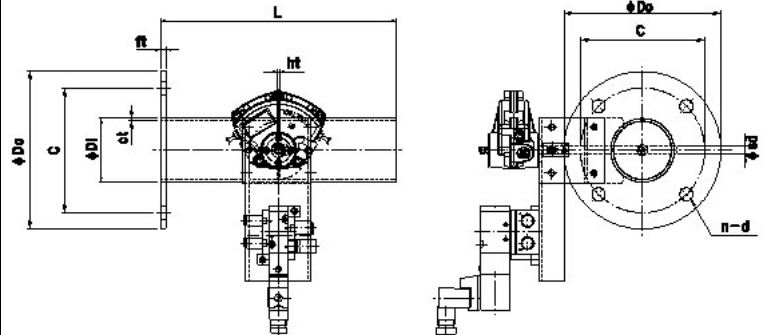
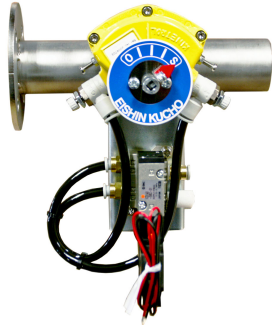
- ✦ ダンパー本体は鋼管製
- ✦ 材 質 : SS製 SS-1.6 ~ 2.0t 羽根 SPC-1.6t
- ✦ 仕 上 : 亜鉛メッキ・(一般錆止め塗装+シルバー塗装)
- ✦ 材 質 : SUS製 SUS-1.5t ~ 2.0t 羽根 SUS-1.5t
- ✦ 仕 上 : 酸洗い
- ✦ 全閉リーク率 : 通常 3~5%
- 内部気密 : 小口径の為羽根当てが設けられず漏洩が多くなっております。
別機種に気密型もございますのでご検討下さい。
- 外部気密 : シャフト部に軸受およびシールが無く漏洩が生じます。
別機種に気密型もございますのでご検討下さい。

小径_エアードンパー [空圧式] ロータリーアクチュエーター [電磁弁付] [KINETROL]

[ダクトホース用] [SS・SUS] [耐熱:常温] [電磁弁] [軸受無] [片フランジ]

EVDNAF-□□□S/U-V-1

栄進空調株式会社



鉄 製 SS

形 式	呼径	φDi	Do	C	n-d	ft	L	sd	ct	ht
EVDNAF-032S-V-1	32	31.8	80	60	4-10	4.5	180	6	1.6	1.6
EVDNAF-038S-V-1	38	38.1	90	66	4-10	4.5	180	6	1.6	1.6
EVDNAF-40AS-V-1	50	48.6	120	95	4-10	4.5	180	6	2.0	1.6
EVDNAF-50AS-V-1	65	60.5	130	105	4-10	4.5	180	6	2.0	1.6
EVDNAF-65AS-V-1	75	76.3	155	130	4-12	6.0	180	6	2.0	1.6

ステンレス製 SUS

形 式	呼径	φDi	Do	C	n-d	ft	L	sd	ct	ht
EVDNAF-032U-V-1	32	31.8	80	60	4-10	4.0	180	6	1.5	1.5
EVDNAF-038U-V-1	38	38.1	90	66	4-10	4.0	180	6	1.5	1.5
EVDNAF-40AU-V-1	50	48.6	120	95	4-10	4.0	180	6	2.0	1.5
EVDNAF-50AU-V-1	65	60.5	130	105	4-10	4.0	180	6	2.0	1.5
EVDNAF-65AU-V-1	75	76.3	155	130	4-12	6.0	180	6	2.0	1.5

■小径_エアードンパー [空圧式]の特徴

◎駆動部については別紙ロータリーアクチュエーター・電磁弁のカタログをご参照ください。

✦ ダンパー本体は鋼管製

✦ 材 質 : SS製 SS-1.6 ~ 2.0t 羽根 SPC-1.6t

✦ 仕 上 : 亜鉛メッキ・(一般錆止め塗装+シルバー塗装)

✦ 材 質 : SUS製 SUS-1.5t ~ 2.0t 羽根 SUS-1.5t

✦ 仕 上 : 酸洗い

✦ 全閉リーク率 : 通常 3~5%

内部気密 : 小口径の為羽根当てが設けられず漏洩が多くなっております。

別機種に気密型もございますのでご検討下さい。

外部気密 : シャフト部に軸受およびシールが無く漏洩が生じます。

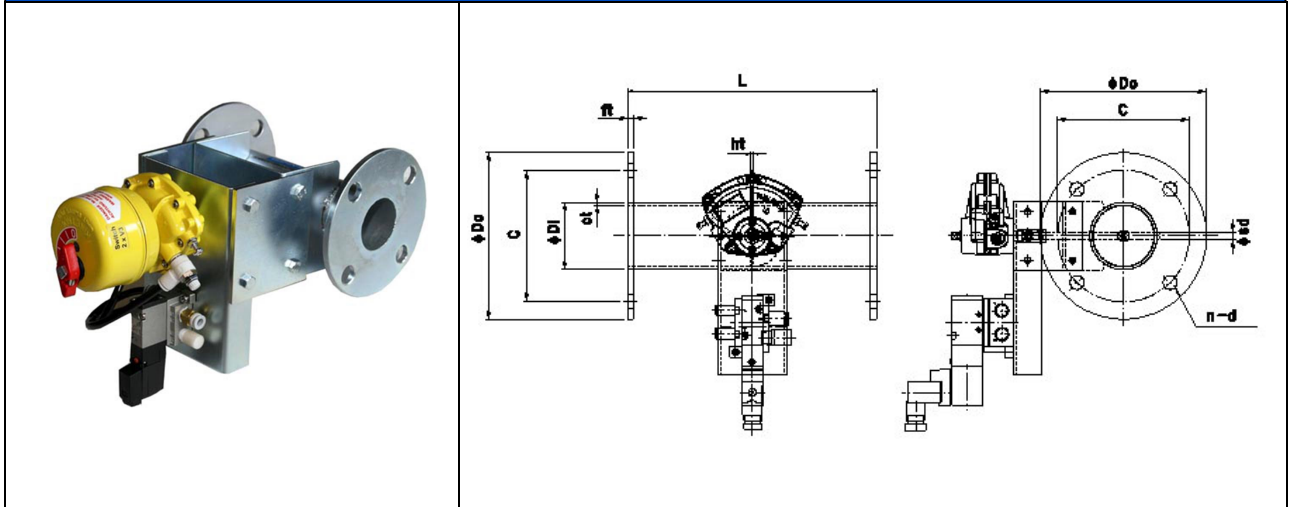
別機種に気密型もございますのでご検討下さい。

小径_エアードンパー [空圧式] ロータリーアクチュエーター [電磁弁付] [KINETROL]

[ダクトホース用] [SS・SUS] [耐熱:常温] [電磁弁] [軸受無] [両フランジ付]

EVDNAF-□□□S/U-V

栄進空調株式会社



鉄 製 SS

形 式	呼径	φDi	Do	C	n-d	ft	L	sd	ct	ht
EVDNAF-032S-V	32	31.8	80	60	4-10	4.5	180	6	1.6	1.6
EVDNAF-038S-V	38	38.1	90	66	4-10	4.5	180	6	1.6	1.6
EVDNAF-40AS-V	50	48.6	120	95	4-10	4.5	180	6	2.0	1.6
EVDNAF-50AS-V	65	60.5	130	105	4-10	4.5	180	6	2.0	1.6
EVDNAF-65AS-V	75	76.3	155	130	4-12	6.0	180	6	2.0	1.6

ステンレス製 SUS

形 式	呼径	φDi	Do	C	n-d	ft	L	sd	ct	ht
EVDNAF-032U-V	32	31.8	80	60	4-10	4.0	180	6	1.5	1.5
EVDNAF-038U-V	38	38.1	90	66	4-10	4.0	180	6	1.5	1.5
EVDNAF-40AU-V	50	48.6	120	95	4-10	4.0	180	6	2.0	1.5
EVDNAF-50AU-V	65	60.5	130	105	4-10	4.0	180	6	2.0	1.5
EVDNAF-65AU-V	75	76.3	155	130	4-12	6.0	180	6	2.0	1.5

■小径_エアードンパー [空圧式]の特徴

◎駆動部については別紙ロータリーアクチュエーター・電磁弁のカタログをご参照ください。

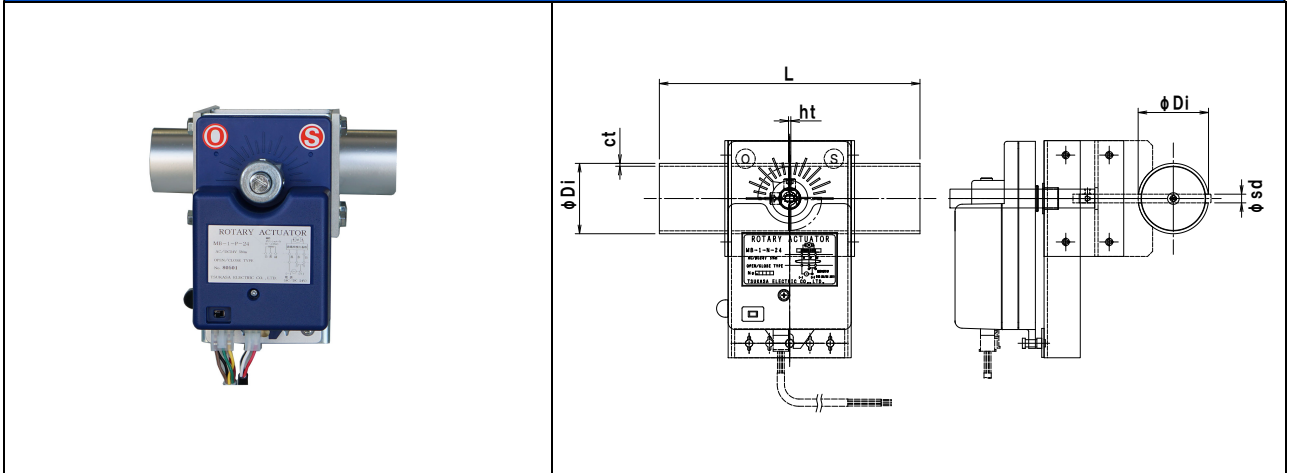
- ✦ ダンパー本体は鋼管製
- ✦ 材 質 : SS製 SS-1.6 ~ 2.0t 羽根 SPC-1.6t
- ✦ 仕 上 : 亜鉛メッキ・(一般錆止め塗装+シルバー塗装)
- ✦ 材 質 : SUS製 SUS-1.5t ~ 2.0t 羽根 SUS-1.5t
- ✦ 仕 上 : 酸洗い
- ✦ 全閉リーク率 : 通常 3~5%
- 内部気密 : 小口径の為羽根当てが設けられず漏洩が多くなっております。
別機種に気密型もございますのでご検討下さい。
- 外部気密 : シャフト部に軸受およびシールが無く漏洩が生じます。
別機種に気密型もございますのでご検討下さい。

小径_モーターダンパー [電動モーター式] [TUKASA]

[ダクトホース用] [SS・SUS] [耐熱:常温] [軸受無] [フランジ無]

EVDNM-□□□S/U

 栄進空調株式会社



鉄 製	SS
-----	----

形 式	呼径	φDi	Do	C	n-d	ft	L	sd	ct	ht
EVDNM-032S	32	31.8					180	6	1.6	1.6
EVDNM-038S	38	38.1					180	6	1.6	1.6
EVDNM-40AS	50	48.6					180	6	2.0	1.6
EVDNM-50AS	65	60.5					180	6	2.0	1.6
EVDNM-65AS	75	76.3					180	6	2.0	1.6

ステンレス製	SUS
--------	-----

形 式	呼径	φDi	Do	C	n-d	ft	L	sd	ct	ht
EVDNM-032U	32	31.8					180	6	1.5	1.5
EVDNM-038U	38	38.1					180	6	1.5	1.5
EVDNM-40AU	50	48.6					180	6	2.0	1.5
EVDNM-50AU	65	60.5					180	6	2.0	1.5
EVDNM-65AU	75	76.3					180	6	2.0	1.5

■小径_モーターダンパー [電動モーター式]の特徴

◎駆動部については別紙ダンパモーターのカatalogをご参照ください。

✦ ダンパー本体は鋼管製

✦ 材 質 : SS製 SS-1.6 ~ 2.0t 羽根 SPC-1.6t

✦ 仕 上 : 亜鉛メッキ・(一般錆止め塗装+シルバー塗装)

✦ 材 質 : SUS製 SUS-1.5t ~ 2.0t 羽根 SUS-1.5t

✦ 仕 上 : 酸洗い

✦ 全閉リーク率 : 通常 3~5%

内部気密 : 小口径の為羽根当てが設けられず漏洩が多くなっております。

別機種に気密型もございますのでご検討下さい。

外部気密 : シャフト部に軸受およびシールが無く漏洩が生じます。

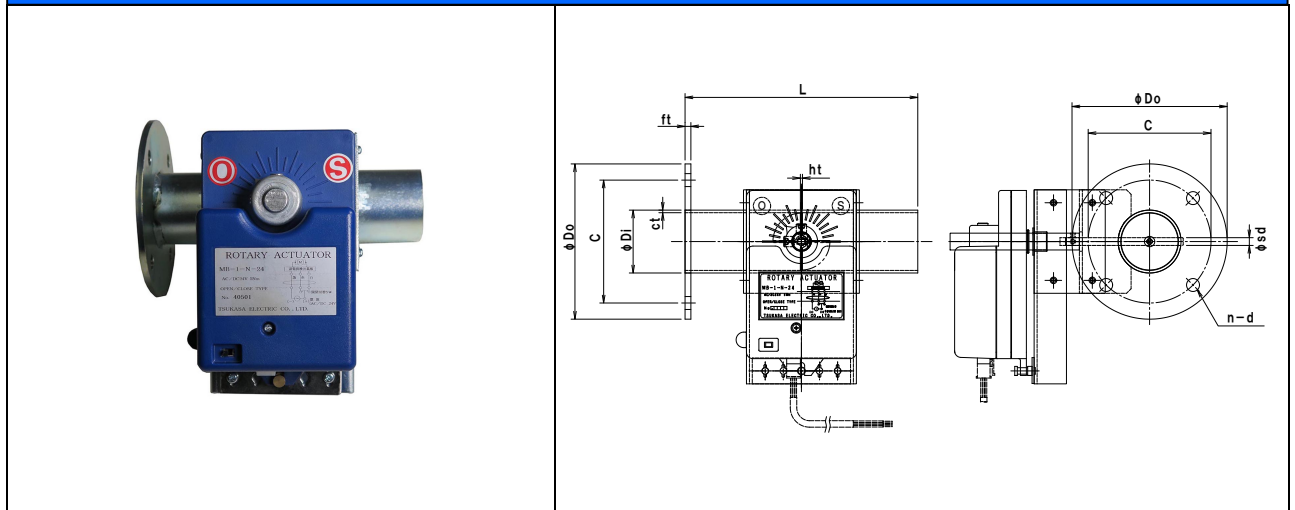
別機種に気密型もございますのでご検討下さい。

小径_モーターダンパー [電動モーター式] [TUKASA]

[ダクトホース用] [SS・SUS] [耐熱:常温] [軸受無] [片フランジ]

EVDNMF-□□□S/U-1

栄進空調株式会社



鉄 製 SS

形 式	呼径	φDi	Do	C	n-d	ft	L	sd	ct	ht
EVDNMF-032S-1	32	31.8	80	60	4-10	4.5	180	6	1.6	1.6
EVDNMF-038S-1	38	38.1	90	66	4-10	4.5	180	6	1.6	1.6
EVDNMF-40AS-1	50	48.6	120	95	4-10	4.5	180	6	2.0	1.6
EVDNMF-50AS-1	65	60.5	130	105	4-10	4.5	180	6	2.0	1.6
EVDNMF-65AS-1	75	76.3	155	130	4-12	6.0	180	6	2.0	1.6

ステンレス製 SUS

形 式	呼径	φDi	Do	C	n-d	ft	L	sd	ct	ht
EVDNMF-032U-1	32	31.8	80	60	4-10	4.0	180	6	1.5	1.5
EVDNMF-038U-1	38	38.1	90	66	4-10	4.0	180	6	1.5	1.5
EVDNMF-40AU-1	50	48.6	120	95	4-10	4.0	180	6	2.0	1.5
EVDNMF-50AU-1	65	60.5	130	105	4-10	4.0	180	6	2.0	1.5
EVDNMF-65AU-1	75	76.3	155	130	4-12	6.0	180	6	2.0	1.5

■小径_モーターダンパー [電動モーター式]の特徴

◎駆動部については別紙ダンパモーターのカタログをご参照ください。

✦ ダンパー本体は鋼管製

✦ 材 質 : SS製 SS-1.6 ~ 2.0t 羽根 SPC-1.6t

✦ 仕 上 : 亜鉛メッキ・(一般錆止め塗装+シルバー塗装)

✦ 材 質 : SUS製 SUS-1.5t ~ 2.0t 羽根 SUS-1.5t

✦ 仕 上 : 酸洗い

✦ 全閉リーク率 : 通常 3~5%

内部気密 : 小口径の為羽根当てが設けられず漏洩が多くなっております。

別機種に気密型もございますのでご検討下さい。

外部気密 : シャフト部に軸受およびシールが無く漏洩が生じます。

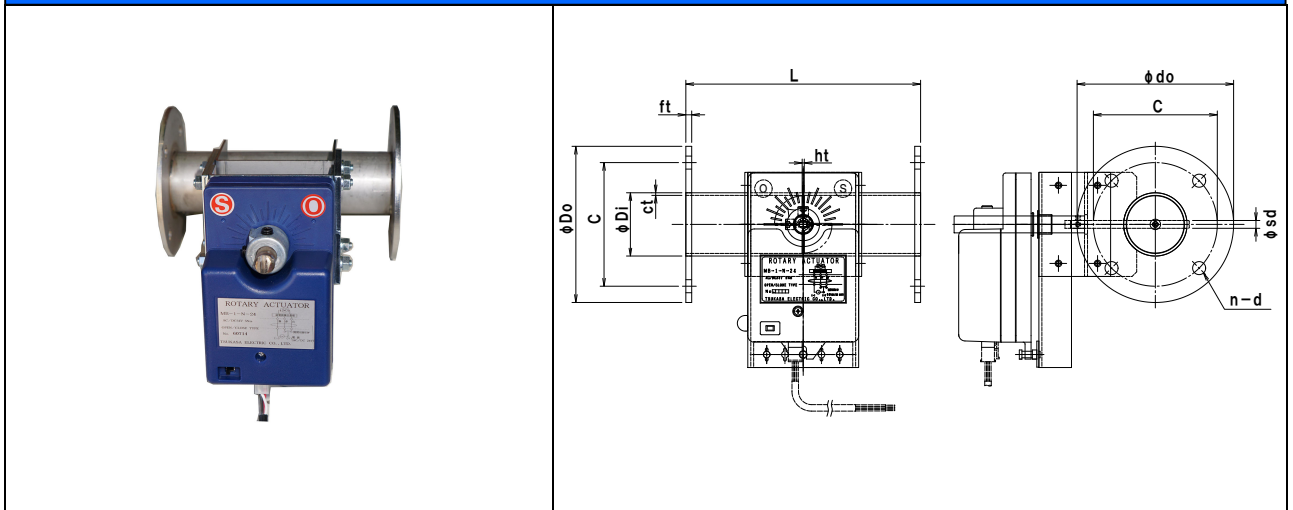
別機種に気密型もございますのでご検討下さい。

小径_モーターダンパー [電動モーター式] [TUKASA]

[ダクトホース用] [SS・SUS] [耐熱:常温] [軸受無] [両フランジ付]

EVDNMF-□□□S/U

栄進空調株式会社



鉄 製	SS
-----	----

形 式	呼径	φDi	Do	C	n-d	ft	L	sd	ct	ht
EVDNMF-032S	32	31.8	80	60	4-10	4.5	180	6	1.6	1.6
EVDNMF-038S	38	38.1	90	66	4-10	4.5	180	6	1.6	1.6
EVDNMF-40AS	50	48.6	120	95	4-10	4.5	180	6	2.0	1.6
EVDNMF-50AS	65	60.5	130	105	4-10	4.5	180	6	2.0	1.6
EVDNMF-65AS	75	76.3	155	130	4-12	6.0	180	6	2.0	1.6

ステンレス製	SUS
--------	-----

形 式	呼径	φDi	Do	C	n-d	ft	L	sd	ct	ht
EVDNMF-032U	32	31.8	80	60	4-10	4.0	180	6	1.5	1.5
EVDNMF-038U	38	38.1	90	66	4-10	4.0	180	6	1.5	1.5
EVDNMF-40AU	50	48.6	120	95	4-10	4.0	180	6	2.0	1.5
EVDNMF-50AU	65	60.5	130	105	4-10	4.0	180	6	2.0	1.5
EVDNMF-65AU	75	76.3	155	130	4-12	6.0	180	6	2.0	1.5

■小径_モーターダンパー [電動モーター式]の特徴

◎駆動部については別紙ダンパモーターのカタログをご参照ください。

✦ ダンパー本体は鋼管製

✦ 材 質 : SS製 SS-1.6 ~ 2.0t 羽根 SPC-1.6t

✦ 仕 上 : 亜鉛メッキ・(一般錆止め塗装+シルバー塗装)

✦ 材 質 : SUS製 SUS-1.5t ~ 2.0t 羽根 SUS-1.5t

✦ 仕 上 : 酸洗い

✦ 全閉リーク率 : 通常 3~5%

内部気密 : 小口径の為羽根当てが設けられず漏洩が多くなっております。

別機種に気密型もございますのでご検討下さい。

外部気密 : シャフト部に軸受およびシールが無く漏洩が生じます。

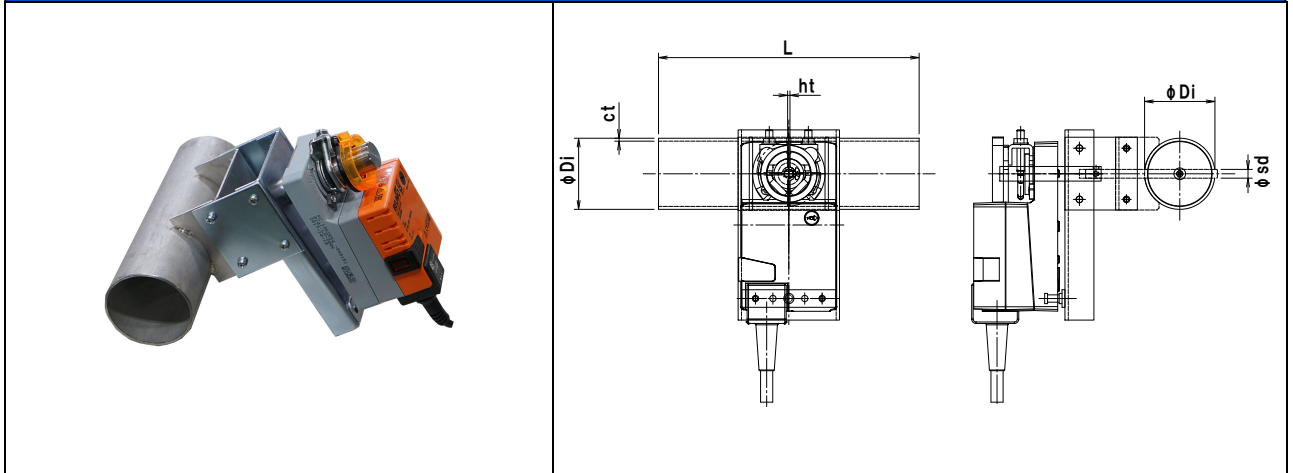
別機種に気密型もございますのでご検討下さい。

小径 モーターダンパー [電動モーター式] [BELIMO]

[ダクトホース用] [SS・SUS] [耐熱:常温] [軸受無] [フランジ無]

EVDNMB-□□S/U

 栄進空調株式会社



鉄 製	SS
-----	----

形 式	呼径	φDi	Do	C	n-d	ft	L	sd	ct	ht
EVDNMB-032S	32	31.8					180	6	1.6	1.6
EVDNMB-038S	38	38.1					180	6	1.6	1.6
EVDNMB-40AS	50	48.6					180	6	2.0	1.6
EVDNMB-50AS	65	60.5					180	6	2.0	1.6
EVDNMB-65AS	75	76.3					180	6	2.0	1.6

ステンレス製	SUS
--------	-----

形 式	呼径	φDi	Do	C	n-d	ft	L	sd	ct	ht
EVDNMB-032U	32	31.8					180	6	1.5	1.5
EVDNMB-038U	38	38.1					180	6	1.5	1.5
EVDNMB-40AU	50	48.6					180	6	2.0	1.5
EVDNMB-50AU	65	60.5					180	6	2.0	1.5
EVDNMB-65AU	75	76.3					180	6	2.0	1.5

■ 小径_モーターダンパー [電動モーター式]の特徴

◎ 駆動部については別紙ダンパモーターのカタログをご参照ください。

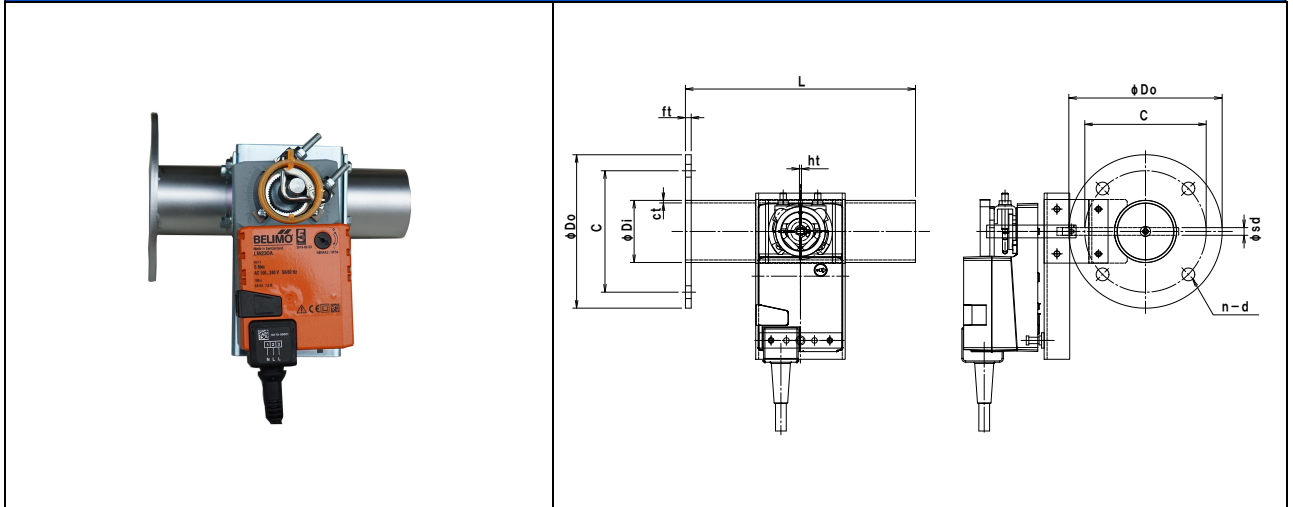
- ✦ ダンパー本体は鋼管製
- ✦ 材 質 : SS製 SS-1.6 ~ 2.0t 羽根 SPC-1.6t
- ✦ 仕 上 : 亜鉛メッキ・(一般錆止め塗装+シルバー塗装)
- ✦ 材 質 : SUS製 SUS-1.5t ~ 2.0t 羽根 SUS-1.5t
- ✦ 仕 上 : 酸洗い
- ✦ 全閉リーク率 : 通常 3~5%
 - 内部気密 : 小口径の為羽根当てが設けられず漏洩が多くなっております。
別機種に気密型もございますのでご検討下さい。
 - 外部気密 : シャフト部に軸受およびシールが無く漏洩が生じます。
別機種に気密型もございますのでご検討下さい。

小径 モーターダンパー [電動モーター式] [BELIMO]

[ダクトホース用] [SS・SUS] [耐熱:常温] [軸受無] [片フランジ]

EVDNMBF-□□S/U-1

 栄進空調株式会社



鉄 製	SS
-----	----

形 式	呼径	ϕ Di	Do	C	n-d	ft	L	sd	ct	ht
EVDNMBF-032S-1	32	31.8	80	60	4-10	4.5	180	6	1.6	1.6
EVDNMBF-038S-1	38	38.1	90	66	4-10	4.5	180	6	1.6	1.6
EVDNMBF-40AS-1	50	48.6	120	95	4-10	4.5	180	6	2.0	1.6
EVDNMBF-50AS-1	65	60.5	130	105	4-10	4.5	180	6	2.0	1.6
EVDNMBF-65AS-1	75	76.3	155	130	4-12	6.0	180	6	2.0	1.6

ステンレス製	SUS
--------	-----

形 式	呼径	ϕ Di	Do	C	n-d	ft	L	sd	ct	ht
EVDNMBF-032U-1	32	31.8	80	60	4-10	4.0	180	6	1.5	1.5
EVDNMBF-038U-1	38	38.1	90	66	4-10	4.0	180	6	1.5	1.5
EVDNMBF-40AU-1	50	48.6	120	95	4-10	4.0	180	6	2.0	1.5
EVDNMBF-50AU-1	65	60.5	130	105	4-10	4.0	180	6	2.0	1.5
EVDNMBF-65AU-1	75	76.3	155	130	4-12	6.0	180	6	2.0	1.5

■ 小径_モーターダンパー [電動モーター式]の特徴

◎ 駆動部については別紙ダンパモーターのカタログをご参照ください。

✦ ダンパー本体は鋼管製

✦ 材 質 : SS製 SS-1.6 ~ 2.0t 羽根 SPC-1.6t

✦ 仕 上 : 亜鉛メッキ・(一般錆止め塗装+シルバー塗装)

✦ 材 質 : SUS製 SUS-1.5t ~ 2.0t 羽根 SUS-1.5t

✦ 仕 上 : 酸洗い

✦ 全閉リーク率 : 通常 3~5%

内部気密 : 小口径の為羽根当てが設けられず漏洩が多くなっております。

別機種に気密型もございますのでご検討下さい。

外部気密 : シャフト部に軸受およびシールが無く漏洩が生じます。

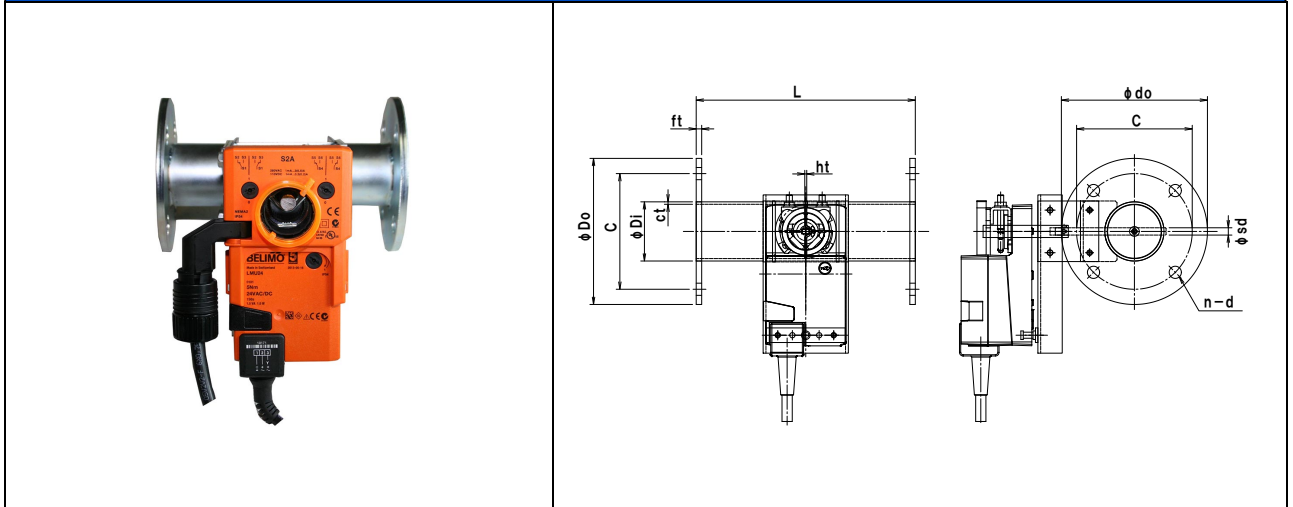
別機種に気密型もございますのでご検討下さい。

小径 モーターダンパー [電動モーター式] [BELIMO]

[ダクトホース用] [SS・SUS] [耐熱:常温] [軸受無] [両フランジ付]

EVDNMBF-□□S/U

栄進空調株式会社



鉄 製	SS
-----	----

形 式	呼径	ϕDi	Do	C	n-d	ft	L	sd	ct	ht
EVDNMBF-032S	32	31.8	80	60	4-10	4.5	180	6	1.6	1.6
EVDNMBF-038S	38	38.1	90	66	4-10	4.5	180	6	1.6	1.6
EVDNMBF-40AS	50	48.6	120	95	4-10	4.5	180	6	2.0	1.6
EVDNMBF-50AS	65	60.5	130	105	4-10	4.5	180	6	2.0	1.6
EVDNMBF-65AS	75	76.3	155	130	4-12	6.0	180	6	2.0	1.6

ステンレス製	SUS
--------	-----

形 式	呼径	ϕDi	Do	C	n-d	ft	L	sd	ct	ht
EVDNMBF-032U	32	31.8	80	60	4-10	4.0	180	6	1.5	1.5
EVDNMBF-038U	38	38.1	90	66	4-10	4.0	180	6	1.5	1.5
EVDNMBF-40AU	50	48.6	120	95	4-10	4.0	180	6	2.0	1.5
EVDNMBF-50AU	65	60.5	130	105	4-10	4.0	180	6	2.0	1.5
EVDNMBF-65AU	75	76.3	155	130	4-12	6.0	180	6	2.0	1.5

■小径_モーターダンパー [電動モーター式]の特徴

◎駆動部については別紙ダンパモーターのカタログをご参照ください。

✦ ダンパー本体は鋼管製

✦ 材 質 : SS製 SS-1.6 ~ 2.0t 羽根 SPC-1.6t

✦ 仕 上 : 亜鉛メッキ・(一般錆止め塗装+シルバー塗装)

✦ 材 質 : SUS製 SUS-1.5t ~ 2.0t 羽根 SUS-1.5t

✦ 仕 上 : 酸洗い

✦ 全閉リーク率 : 通常 3~5%

内部気密 : 小口径の為羽根当てが設けられず漏洩が多くなっております。
別機種に気密型もございますのでご検討下さい。

外部気密 : シャフト部に軸受およびシールが無く漏洩が生じます。
別機種に気密型もございますのでご検討下さい。

自動ダンパー



- ◎自動ダンパー
- ◎フランジ付きダンパー
- ◎電動ダンパー
- ◎耐熱ダンパー
- ◎バタフライダンパー

乾燥炉



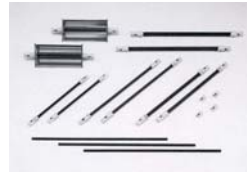
- 高い温度精度
- 均一な温度分布
- 高い断熱性

ロータリー・アクチュエーター



- ◎空調用ダンパー
- ◎弁開閉装置
- ◎回転機器
- ◎自動生産機器
- ◎回転広告塔

遠赤外線ヒーター



- ★RS型遠赤外線セラミックヒーター
- ★RU型遠赤外線ユニットヒーター

塗装設備



- 一貫塗装ライン
- ポット塗装ライン



- 防塵塗装ライン
- 自動塗装装置

静電植毛装置



- ◇BLOW 型植毛装置
- ◇接着剤塗布装置
- ◇乾燥炉
- ◇余剰パイル除去装置